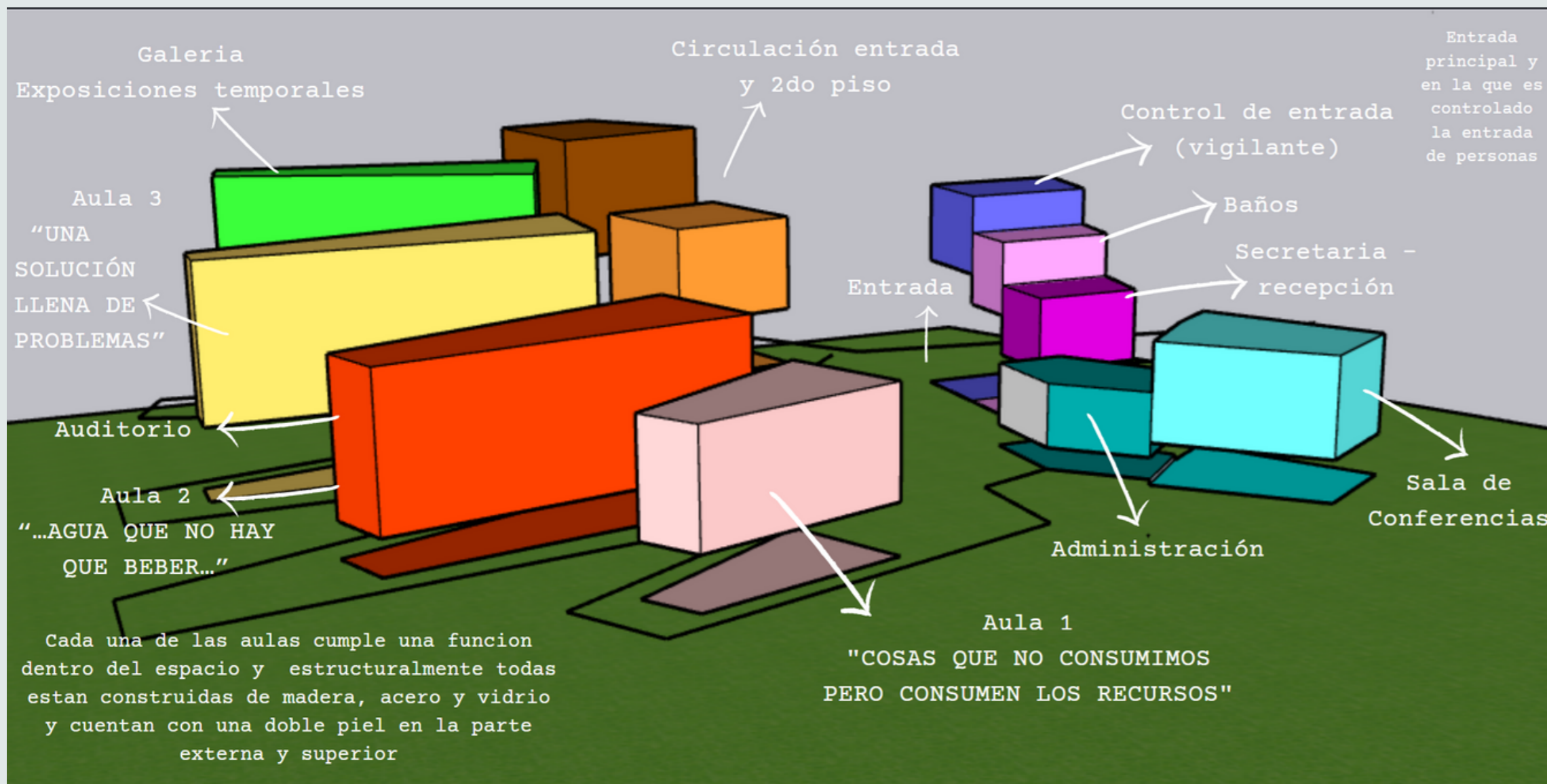




Proyecto Aula Ambiental

Zona de Implantación

Zonificación proyecto Ekura



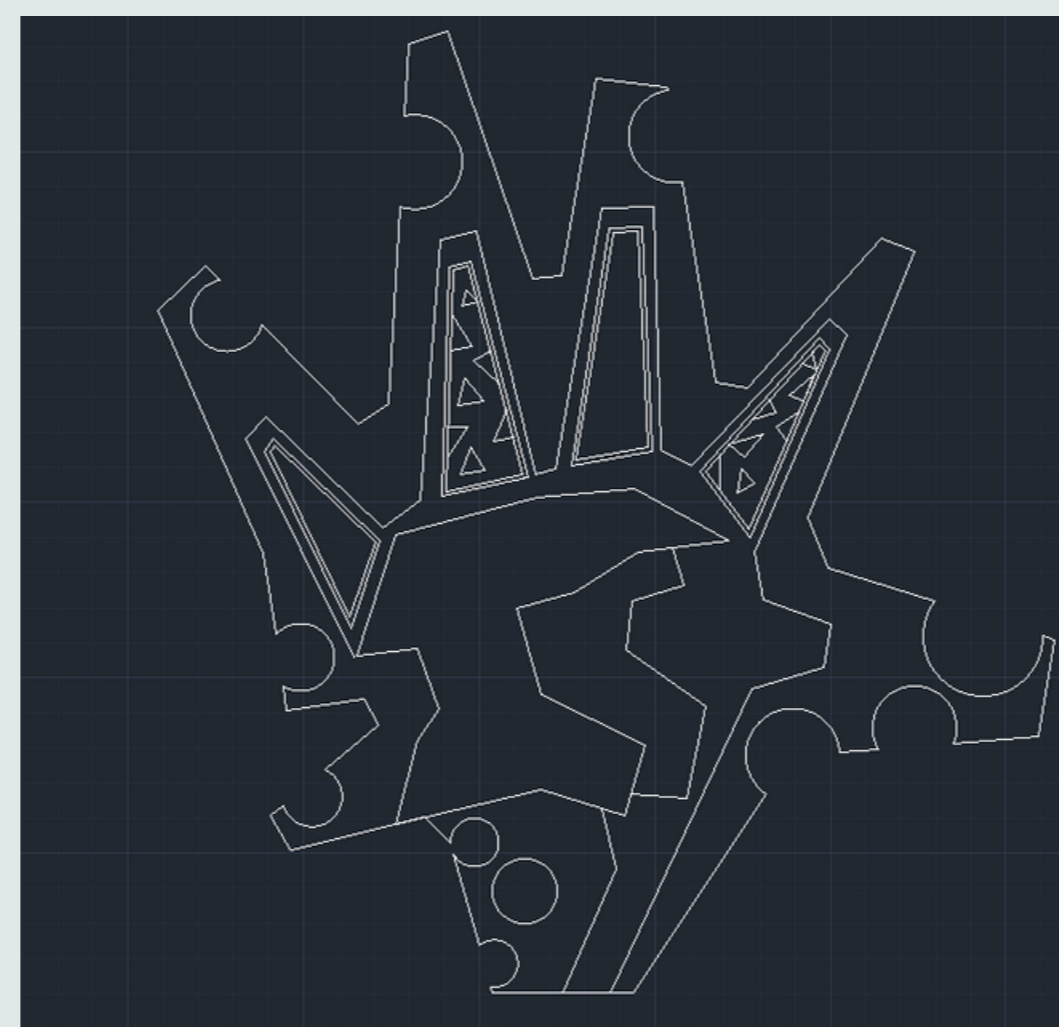
Vistas de Planta y Cortes



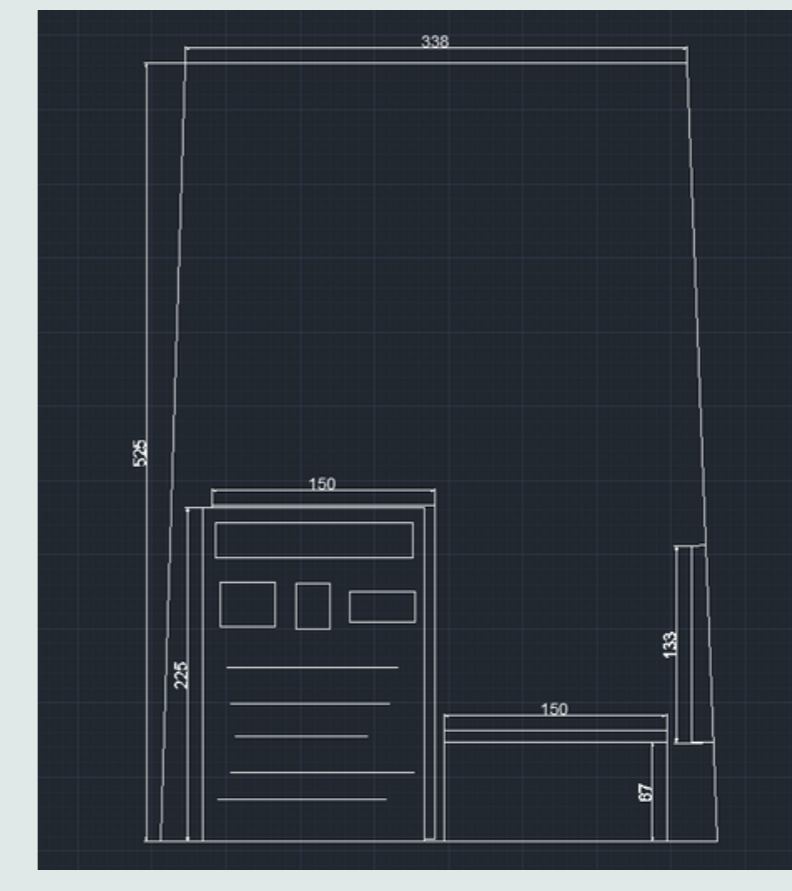
Planta 1



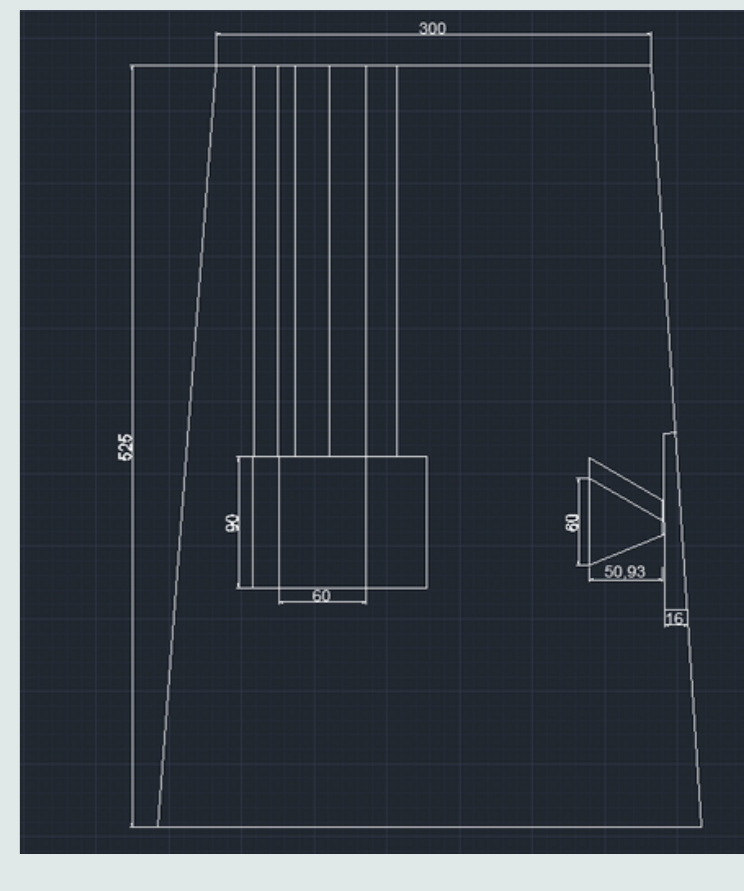
Planta 2



Planta cubierta

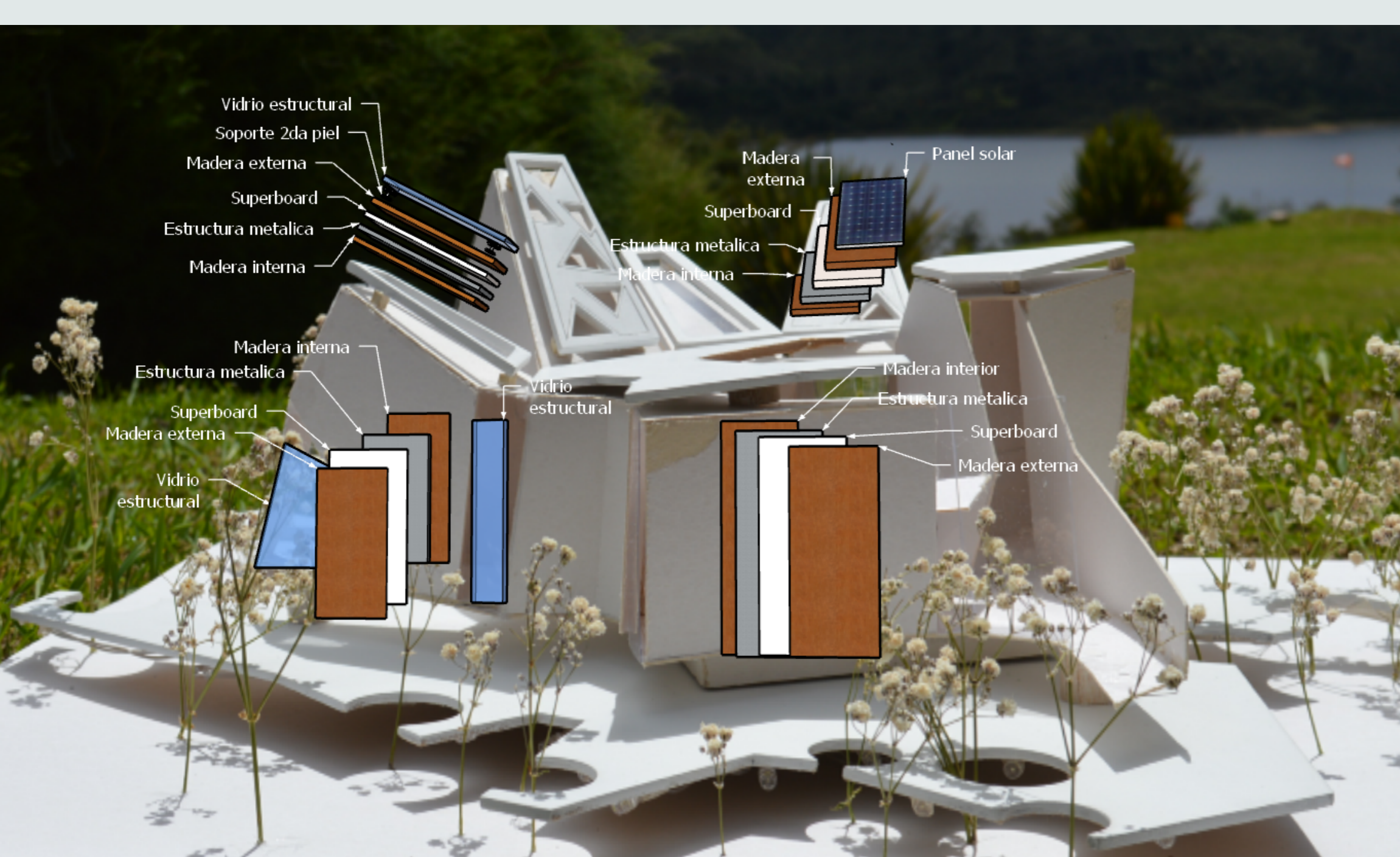


Corte Sala 1



Corte Sala 3

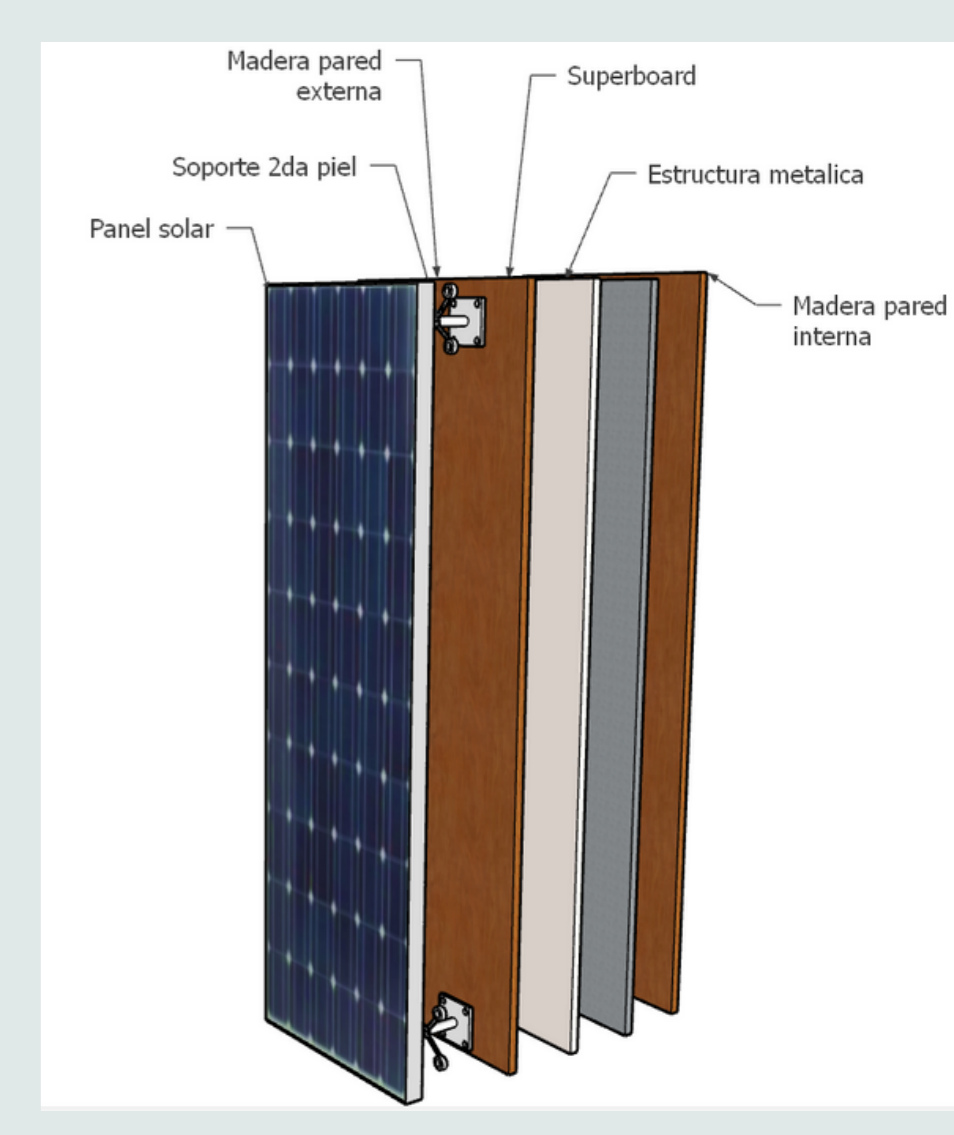
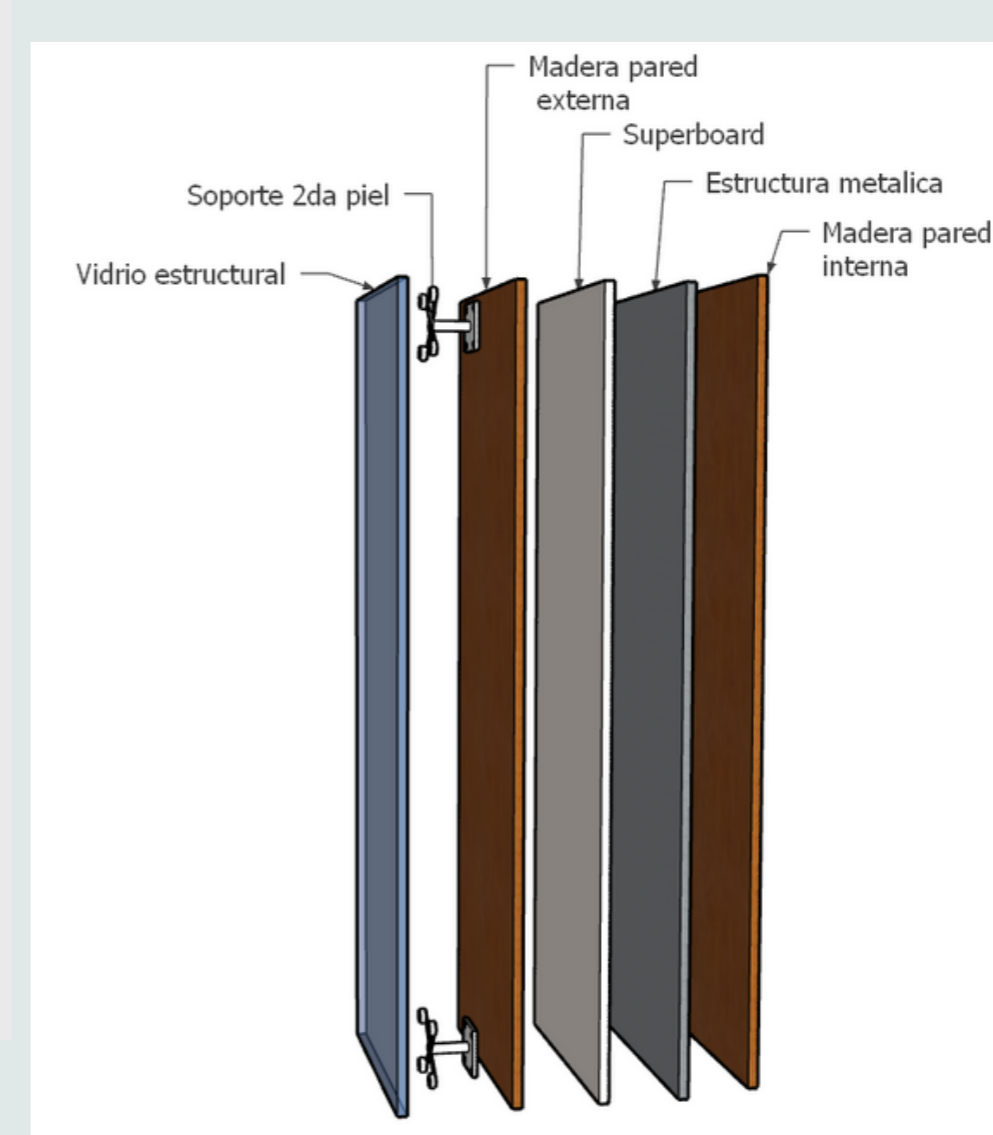
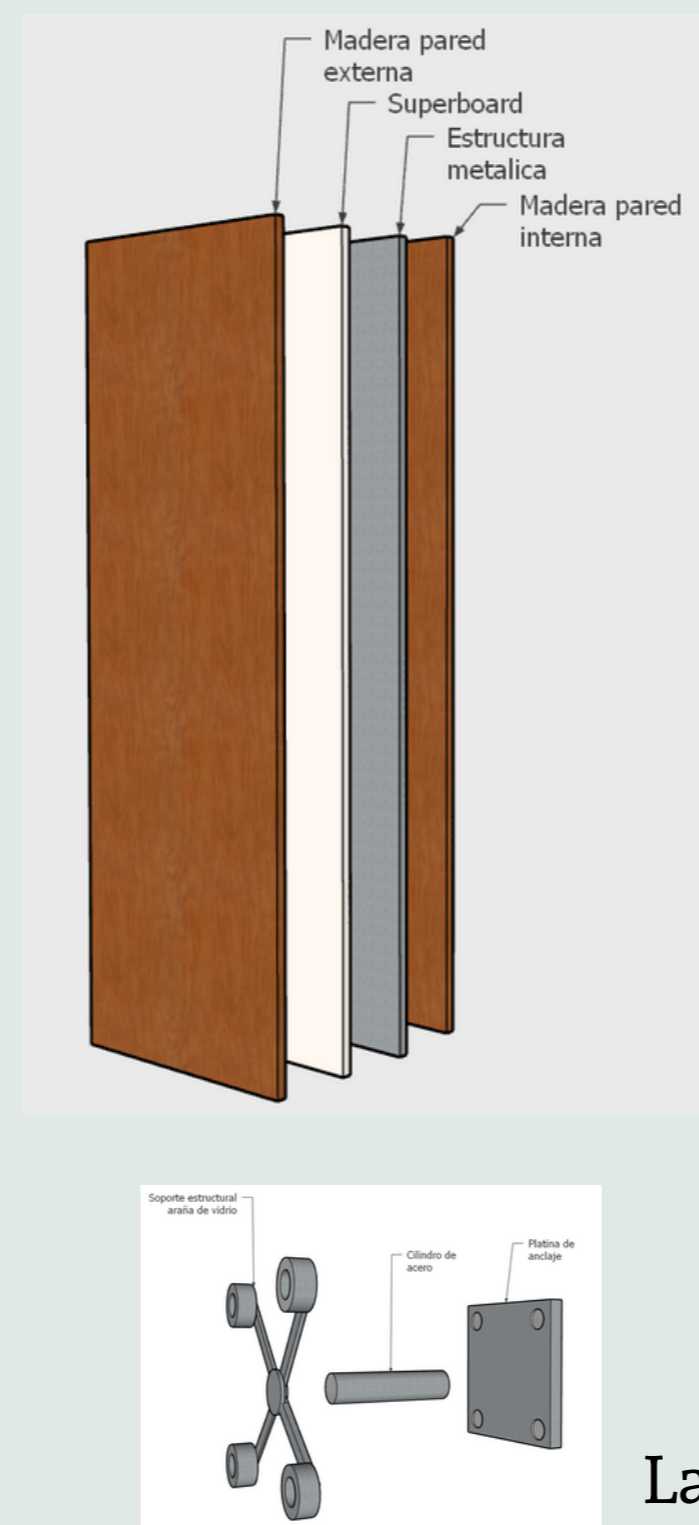
Estructura



Estructura y Segunda piel



Detalle de cada una



SEGUNDA PIEL

La doble piel consiste en 2 capas, usualmente de vidrio, que permite que el aire fluya en la cavidad intermedia entre las 2 capas. Este espacio, que puede variar en la cantidad de cm que mide, actúa como un aislante ante las altas y bajas temperaturas, contra vientos y ruido.

Cuando hay bajas temperaturas, la cavidad intermedia evita que se escape el aire caliente de los ambientes interiores y cuando hay altas temperaturas, contiene el calor exterior.

Referente de Bocetación

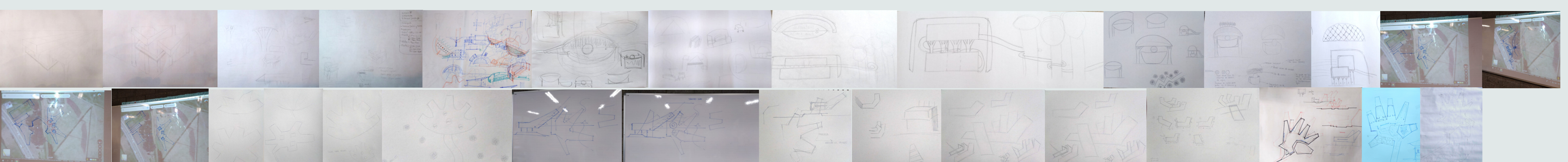
La mano abierta de Chandigarh

Uno de los monumentos más significativos previstos por Le Corbusier en Chandigarh es la mano abierta. El monumento es un lugar para visitar en Chandigarh. El monumento de 85 metros de altura desde una trinchera hundido, una mano gigante en hojas de metal está diseñado para girar "como una veleta". Es el emblema y símbolo del Gobierno de Chandigarh y simboliza "la mano para dar y la mano para tomar; la paz y la prosperidad, y la unidad de la humanidad".



Le Corbusier

Proceso de Maquetas y Bocetos



Qr proceso de Maquetas y Bocetación

